

川西エリアに家族の夢が叶う街、誕生。

「ルナシティ川西大和」

第2期 新街区グランドオープン

敷地面積平均約 **52** 坪超

閑静な住宅地に新街区全 **25** 区画の街誕生

通風・採光に優れた街区設計

ご見学予約はこちら

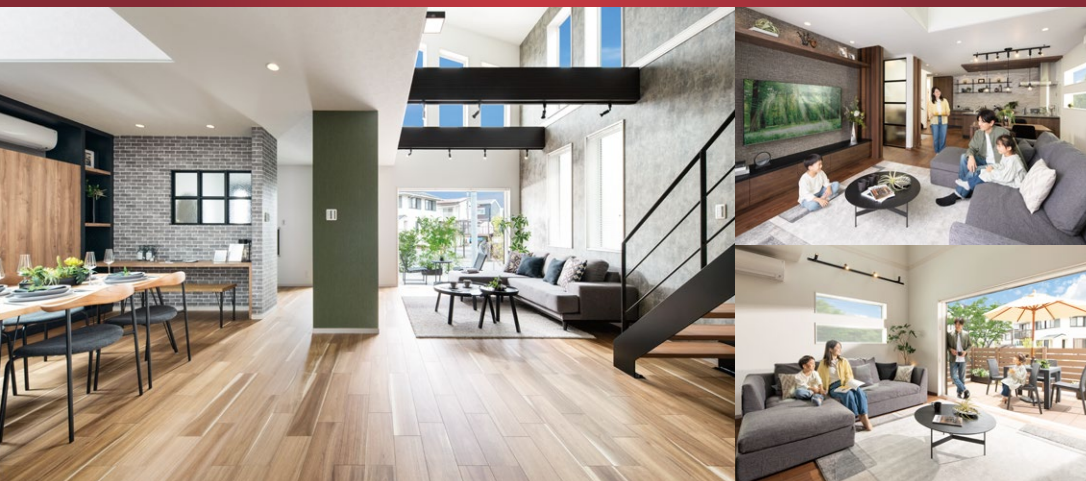


「自由設計」×「快適性」住み心地を追求した創建クオリティを、現地でご体感ください。



平均約52坪超、家族の夢が叶う全25区画。
(約173㎡)

インフォメーションセンターにて「モデルハウス公開中」



※掲載のモデルハウス写真は3号地(2023年7月)、4号地(2023年9月)で撮影・加工したものです。

NEW MODEL HOUSE

No.3

吹抜けのある大空間LDKに
家族の笑顔が集う家。

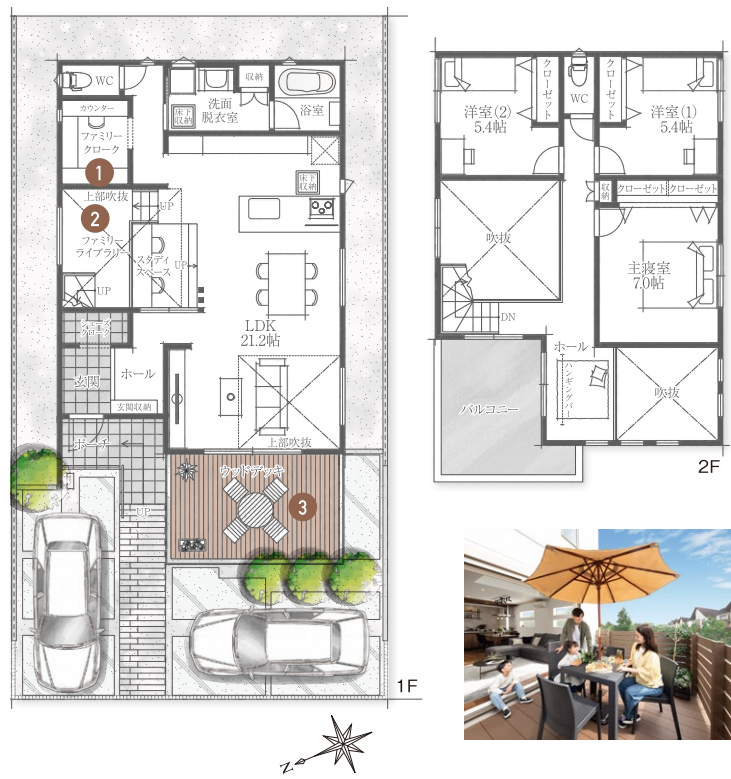
実物
公開中

3LDK

- +ウッドデッキ
- +ファミリーライブラリー
- +シューズクローク
- +スタディスペース
- +吹抜け
- +ファミリークローク



■敷地面積 / 170.10㎡(約51.45坪) ■建物総面積 / 135.31㎡(約40.93坪)
■1F総面積 / 75.33㎡ ■2F総面積 / 59.98㎡



- 1階に家族の収納があるので、スムーズな動線で朝の身支度ができる便利なファミリークローク。
- スキップフロアでつながるファミリーライブラリー。お子さまの遊び場や趣味空間として活躍。
- 住まいに開放感と明るさを与えるウッドデッキ。バーベキューや趣味のスペースに最適。

NEW MODEL HOUSE

No.4

スカイバルコニーと
ウッドデッキを備えた家。

実物
公開中

3LDK

- +吹抜け
- +ランドリースペース
- +タタミコーナー
- +シューズクローク
- +ウォークインクローゼット
- +ウッドデッキ
- +スカイバルコニー
- +ファミリークローク



■敷地面積 / 170.09㎡(約51.45坪) ■建物総面積 / 174.14㎡(約52.67坪)
■1F総面積 / 76.96㎡ ■2F総面積 / 57.44㎡
■RF総面積 / 39.74㎡



- 1 カフェタイムなどプライベートでありながら、半屋外という開放感を感じることが出来るウッドデッキ。
- 2 大容量のファミリークロークとつながるランドリースペースはアイロンがけをした洗濯物などがそのまま仕舞える。
- 3 屋上でバーベキューやプール遊びなど、爽快な空の下のアウトドア空間、スカイバルコニー。

ACCESS

平日朝は日生エクスプレスで
「大阪梅田」駅へ**38分**

朝の通勤時間帯には7本の
特急日生エクスプレスが運行

阪急バス「大和東五丁目」停へ「哇野駅」停へ
徒歩3分 ▶ 8分

能勢電鉄妙見線
「哇野」駅
自転車7分
(約1,610m)

ルナシティ川西大和 全体概要 ●所在地(地番) / 兵庫県川西市大和東2丁目85-1他 ●交通 / 能勢電鉄妙見線「哇野」駅、阪急バス「大和東五丁目」バス停下車徒歩3分 ●分譲総戸数 / 25区画(1工区7戸、2工区18戸) ●用途地域 / 第1種低層住居専用地域、市街化調整区域(2工区一部) ●地域・地区 / 指定無し(法22条地域)、外壁後退全周1.0m ●地目 / 宅地 ●建ぺい率 / 50% ●容積率 / 80% ●土地の権利形態 / 所有権 ●道路幅員 / 約6.0m ●私道負担 / 無し ●施設・設備 / 公共上下水道、関西電力、大阪ガス ●総開発面積 / 2,995.80㎡(第一工区 13区画) ●開発認可番号 / 川開指令第2-3号(R3)(R4.8.15) ●川西市大和東2丁目85番の一部、85番2から17まで ●敷地面積 / 150.10㎡~211.78㎡ ●戸建分譲物件概要 ●販売戸数 / 3戸 ●販売価格 / 3,980万円~4,630万円 ●敷地面積 / 170.08㎡~170.1㎡(51.44坪~51.45坪) ●建物総面積 / 135.31㎡~174.14㎡(40.93坪~52.67坪) ●建築確認番号 / 第NK22-1334 ●建物完成時期 / 2023年8月11日 ●入居予定時期 / 要相談 ●建築条件付土地分譲概要 ●販売区画数 / 3区画 ●土地面積 / 170.07㎡~170.09㎡(51.44坪~51.45坪) ●価格 / 1,670万円~2,200万円 ●広告有効期限 / 2024年3月末日 ●先着順申込受付につき、ご希望の住戸が売却済みの場合がございます。 ●事業主(売主) / 株式会社創建(宅地建物取引業者免許 / 国土交通大臣(4)第6848号・(一社)大阪府宅地建物取引業協会正会員・一級建築士事務所 / 大阪府知事登録(ト)第13668号・建設業許可 / 国土交通大臣許可(特-2)第23281号) 大阪市中央区淡路町3丁目5番13号 Tel.06-6221-0001

オンラインでも相談受付中

他の間取りや周辺環境などに
さらに詳しい情報・資料請求はホームページにて
ルナシティ川西大和

ご見学予約はこちら



「ルナシティ川西大和」販売センター

0120-67-0122

[営業時間] AM10:00~PM6:00
※平日もご見学いただけます。※携帯電話からもおかけいただけます。



株式会社 創建

