

MODEL HOUSE OPEN

52

KASHIWA

Families

自由設計 × 外断熱住宅

予告広告

本広告を行い、販売を開始するまでは契約または予約の申し込み及び申し込み順位などの確保には応じられません。予めご了承ください。販売開始予定時期/2023年11月中旬



※掲載の街並完成予想イラストは設計図を基に作成したもので、形状・色等は実際とは異なります。その際は現況優先となります。外観形状の細部・設備機器等は表現しておりません。

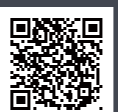
52邸の大型分譲[ルナシティ柏アクティア]現地モデルハウスOPEN! 来場予約受付中!

[ご来場・お問合せは ルナシティ柏アクティア 販売センター]まで

FREE DIAL 0120-67-1117

〈営業時間〉
10:00~18:00 [年中無休(年末年始除く)]
※携帯電話からも通話できます。

《事前予約制》
来場予約受付中



公式ホームページはこちら
「ルナシティ柏アクティア」の
詳しい情報はホームページを
ご覧ください



LUNA channel
創建の住まいを動画にてご紹介!



創建公式
アカウント
LINE
友だち募集中!!
新築特価などお得な情報をお届け予定ですよ!



事業主(売主)
株式会社 創建



MODEL HOUSE No.12



バルコニー



ダイニング キッチン



スタディコーナー



ファミリークローク



ライフスタイルに合わせた
創建の“自由設計”



区画面積
120㎡台~
169㎡台

スーパー・シネマ・ファッション・グルメが揃う
「セブンパークアリオ柏」へ徒歩8分~11分。

Model House No.12

2LDK + S+吹抜け+2台駐車場

【敷地面積】 (約36.56坪) **120.89㎡**
【建物総面積】 (約50.98坪) **168.55㎡**
■1階床面積/68.31㎡(約19.26坪) ■2階床面積/62.99㎡(約19.05坪)
■PH階床面積/37.25㎡(約11.26坪)
※ポーチ・バルコニー面積を含む

- ファミリークローク
- スタディコーナー
- パントリー
- スカイバルコニー

家電や家族共有の荷物などがゆとり収納できるスペース。キッチン、洗面室から入りできる2way設計です。

LDKの一角に配置したスタディコーナー。家族の気配を感じながらテレワークなどにご活用いただけます。

広々としたリビング・ダイニング、
スタディコーナーや大型バルコニーが
暮らしにゆとりと開放感を
もたらす住まい。



3階には大型のバルコニーを設置。大空の下でアウトドア気分が楽しめます。

House Plan No.11

3LDK + 吹抜け+2台駐車場

【敷地面積】 (約36.64坪) **121.15㎡**
【建物総面積】 (約51.41坪) **169.96㎡**
■1階床面積/60.9㎡(約18.42坪) ■2階床面積/66.01㎡(約19.96坪)
■PH階床面積/43.05㎡(約13.02坪) ※ポーチ・バルコニー面積を含む

通風・採光が心地よい
2Fリビングプラン。
おうち時間を満喫できる
屋上バルコニーを設置。



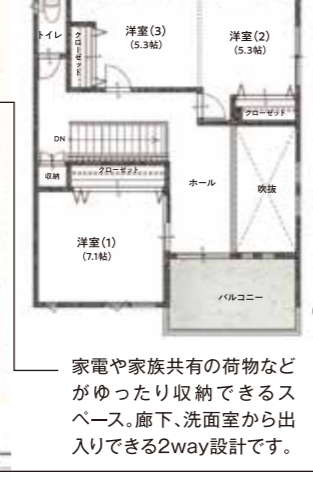
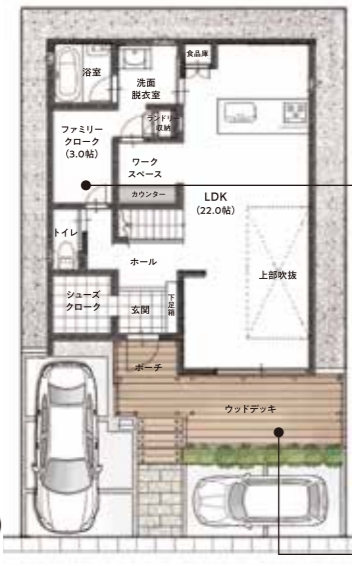
11号地外観パース

House Plan No.24

3LDK + 吹抜け

【敷地面積】 (約36.56坪) **120.88㎡**
【建物総面積】 (約37.40坪) **123.65㎡**
■1階床面積/65.21㎡(約19.72坪) ■2階床面積/58.44㎡(約17.67坪)
※ポーチ・バルコニー面積を含む

アウトドアリビングが楽しめる
ウッドデッキのあるプラン。
さらにリビングの吹抜けが
開放感を醸し出します。



24号地外観パース

家電や家族共有の荷物などがゆとり収納できるスペース。廊下、洗面室から入りできる2way設計です。

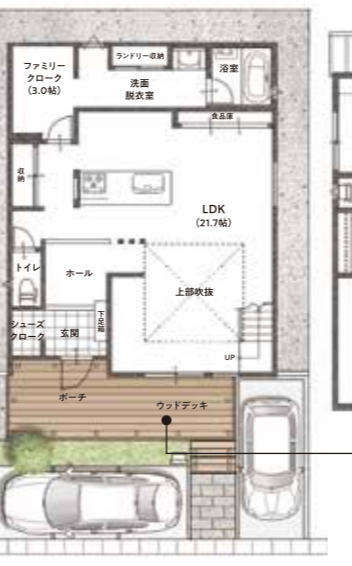
LDK へと続くウッドデッキは広々としたスペースを確保し、アウトドアリビングとしてもご利用いただけます。

House Plan No.25

3LDK + 吹抜け

【敷地面積】 (約36.56坪) **120.88㎡**
【建物総面積】 (約40.15坪) **132.73㎡**
■1階床面積/65.00㎡(約19.66坪) ■2階床面積/51.98㎡(約15.72坪)
※ポーチ・バルコニー面積を含む

リビング・ダイニングからつながる
アウトドアリビングが楽しめる
ウッドデッキを設えた
開放感あふれる住まい。



25号地外観パース

主寝室には衣類や小物をたっぷり収納いただけるウォークインクローゼットを設けました。

LDK へと続くウッドデッキは広々としたスペースを確保し、アウトドアリビングとしてもご利用いただけます。

※掲載の室内写真はモデルハウス12号地を撮影したものに一部CG合成を行ったものです。※掲載の建物・街並み・図面は設計図面にもとづき作成したもので、実際とは異なる場合があります。また行政指導、施工の都合および改良のため、一部変更となる場合があります。その場合は現況優先となります。※車庫はイメージです。※掲載は成長したイメージのものです。※建物面積はポーチ・バルコニーを含んだ面積です。
■「ルナシティ柏 アクティア」全体概要●所在地/千葉県柏市大島田591-1他●交通/JR常磐線・東武アーバンパークライン「柏」駅バス16分、「セブンパークアリオ柏前」バス停下車徒歩7~9分●総区画数/52区画●開発総面積/約821.47㎡●敷地面積/120.01㎡~169.91㎡●区域区分/市街化地域●用途地域/第一種低層住居地域・準住居地域●開発認可番号/柏開第022-068号(令和5年1月20日)●造成完了予定/令和5年10月下旬●建設率/60%●容積率/150%~200%●防火指定/なし●外壁後退/なし●最低敷地面積制限/有(120㎡)●高度地区/第二種高度地区●斜線制限/有(道路斜線、隣地斜線、北側斜線)●地目/山林●私道負担/なし●セットバック/有(北側道路中心線から5.3m)●道路幅員/約5m~6m(アスファルト舗装)●建物構造/木造軸組工法●設備/公営水道・公共下水・都市ガス●施工/株式会社創建地所●第11期建築条件付き土地分譲告知書●販売区画数/未定●予定販売価格/未定●土地面積/未定●引き渡し時期/相談【ルナシティ柏西町】建築条件付き土地分譲概要●所在地/千葉県柏市西町786番2号他●交通/JR常磐線・東武アーバンパークライン「柏」駅 徒歩17分~22分●総区画数/8区画(今回販売区画 6区画)●敷地面積/94.97㎡~131.55㎡●土地販売価格/2,770万円~3,387万円●用途地域/第一種低層住居専用地域●建設率/60%●容積率/100%●地目/宅地●道路幅員/約5m(アスファルト舗装)●私道負担/なし●建物構造/木造工法 2階建て●設備/東京電力・公営水道・公共下水道・都市ガス●計画道路/建2741線(S59.9.28決定)●権利形態/所有権●施工/株式会社創建地所●事業主(ルナシティ柏アクティア/ルナシティ柏西町共通)/株式会社創建 国土交通大臣(4)第6848号、(社)東京都宅地建物取引業協会会員、(公社)首都圏不動産公正取引協議会加盟、一般建築士事務所 東京都知事登録第59802号、建設業許可、国土交通大臣許可(特-2)第23281号 〒101-0041東京都千代田区神田須田町1丁目-16番5号 ヒューリック神田ビル6階(東京支店)TEL03-5209-5505(代)※建築条件付き土地分譲について、本分譲地の土地売買契約は、契約締結後3か月以内に売主である株式会社創建との間で建築工事請負契約が成立することを条件として、効力が生じるようになります。この期限までに建築工事請負契約が成立しなかった場合は、土地売買契約は無効となり、受領済の手付金や売買代金(印紙代、振り込み手数料除く)は、全額無利息にて返還致します。その際に当該土地は現状復帰にて返還を頂きます。※申し込み場所(ルナシティ柏アクティア/ルナシティ柏西町共通)/ルナシティ柏アクティア「販売センター」お申込み時持参頂くもの:印鑑(認印)、身分証明書、収入証明書(最新年度分)、申込金(10万円)※先着順受付のため、売却済の場合はご容赦願います。●広告制作日/令和5年9月29日●広告有効期限/2023年11月下旬

「ルナシティ柏アクティア」現地案内図 カーナビ検索 千葉県柏市大島田591



「ルナシティ柏西町」8区画販売中!



「ルナシティ柏西町」
現地案内図
(8区画)
「柏」駅徒歩17分~22分

土地面積
94.97㎡~131.55㎡
(約28.72坪) (約39.79坪)
建築条件付土地販売価格
2,770万円~3,387万円

「ルナシティ柏西町」の
詳しい情報はHPを
ご覧ください